

クリニックにおけるBPH外科的治療 -前立腺高温度治療, TURPから HoLAP, HoLEPへ

AER



かねとう腎泌尿器科クリニック 金藤博行

仙台腎泌尿器科
東北厚生年金病院
仙台医療センター
泉中央病院

豊田精一, 西村洋介
福崎篤, 前原郁夫
吉川和行, 阿部優子, 神山佳展
光川史郎, 鈴木康義

当院で行っているBPH外科的治療

外来

経尿道的前立腺高温度治療 (TUMT)

Transurethral Microwave Thermotherapy of the Prostate

入院 7日

経尿道的前立腺切除術 (TURP)

Transurethral Resection of the Prostate

入院 4-5日

ホルミウムレーザー前立腺蒸散術 (HoLAP:ホーラップ)

Holmium Laser Ablation of the Prostate

入院 4-5日

ホルミウムレーザー前立腺核出術 (HoLEP:ホーレップ)

Holmium Laser Enucleation of the Prostate

提携施設

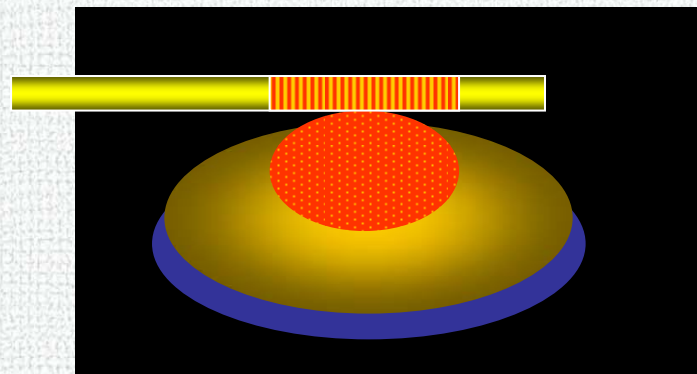
TURP: 東北厚生年金病院, 仙台医療センター, 泉中央病院

HoLAP: 仙台腎泌尿器科

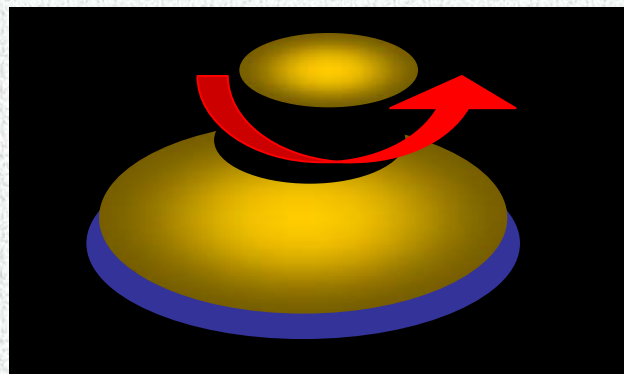
HoLEP: 仙台腎泌尿器科, 仙台医療センター

手術イメージ

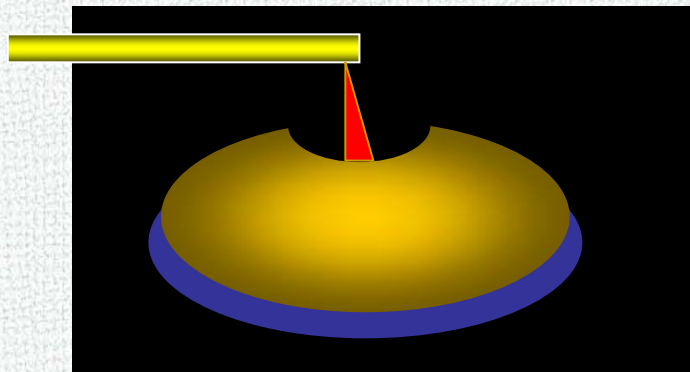
TUMT: 熱凝固



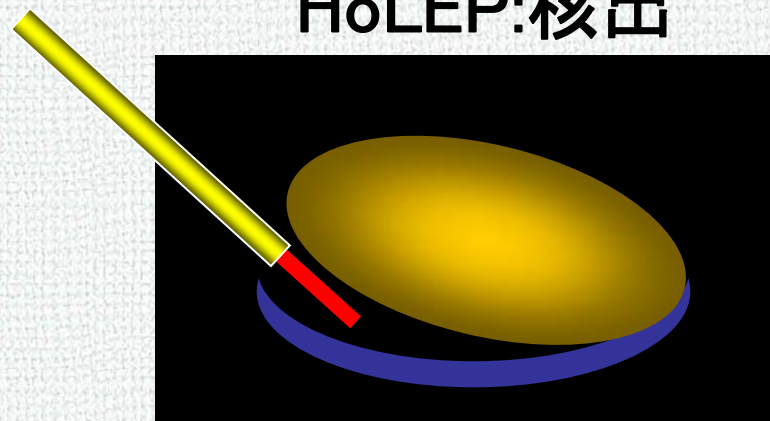
TURP: 切除



HoLAP: 蒸散



HoLEP: 核出



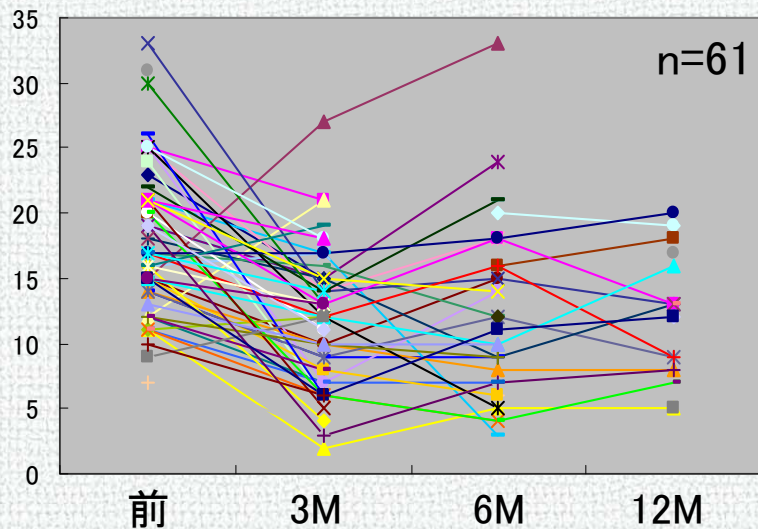
BPH手術症例

03年5月～09年5月

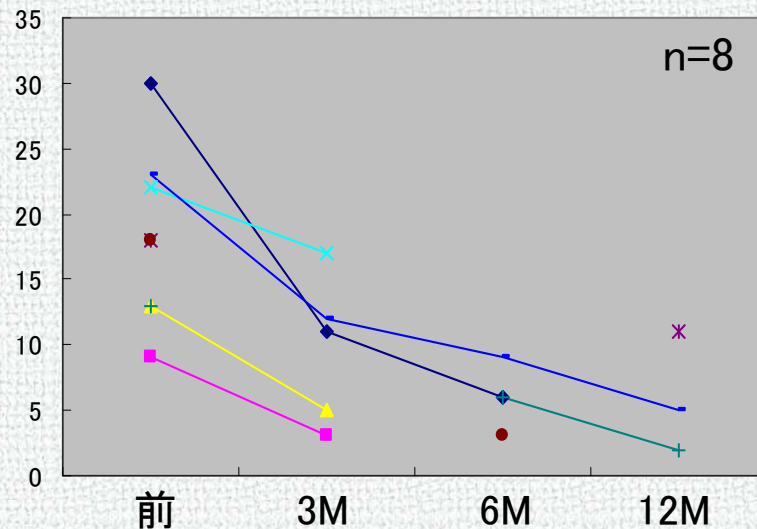
手術	総件数	当院症例	年齢 (mean)	体積 (mean)
TUMT	76	76	92-53y (72.4)	102-12cc (32.2)
TURP	17	16	84-55y (66.9)	49-20cc (34.1)
HoLAP	11	11	86-57y (68.4)	46-17cc (32.0)
HoLEP	50	40	79-50y (65.4)	125-22cc (49.5)
計	154	143		

自覚症状改善度 IPSS

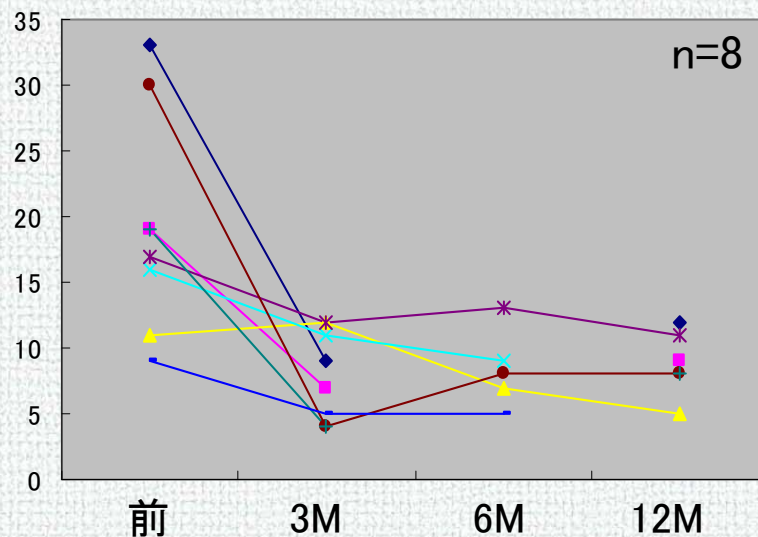
TUMT



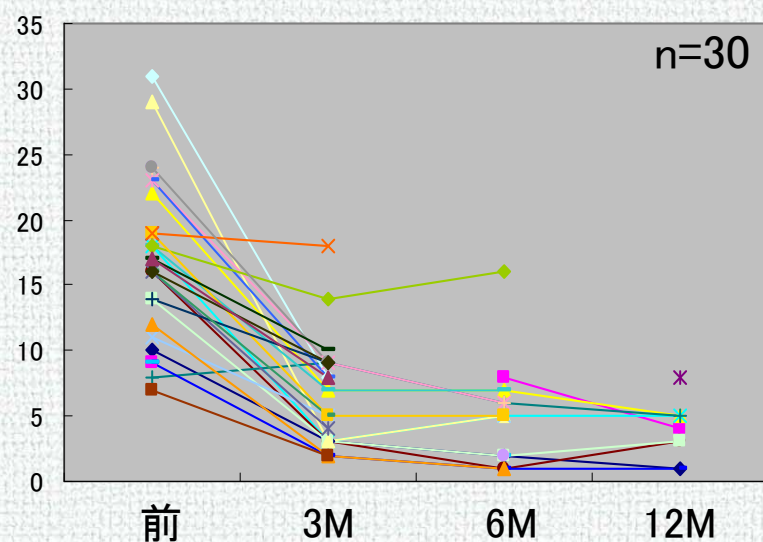
TURP



HoLAP

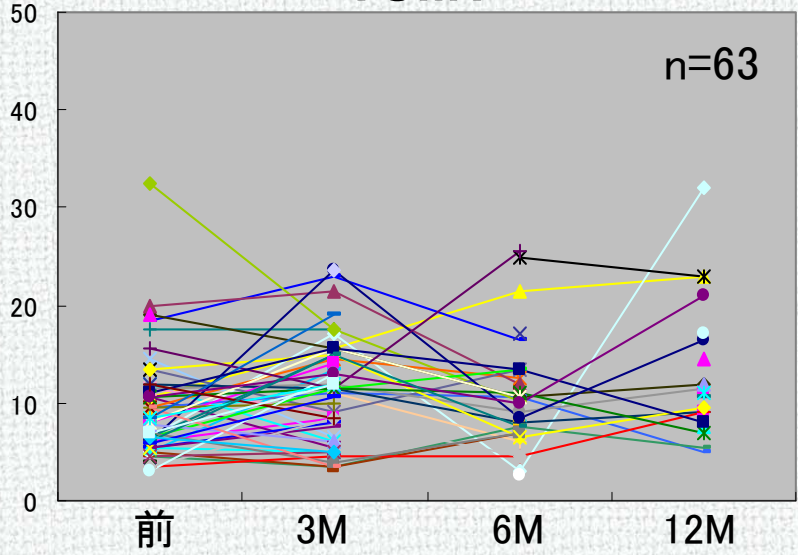


HoLEP

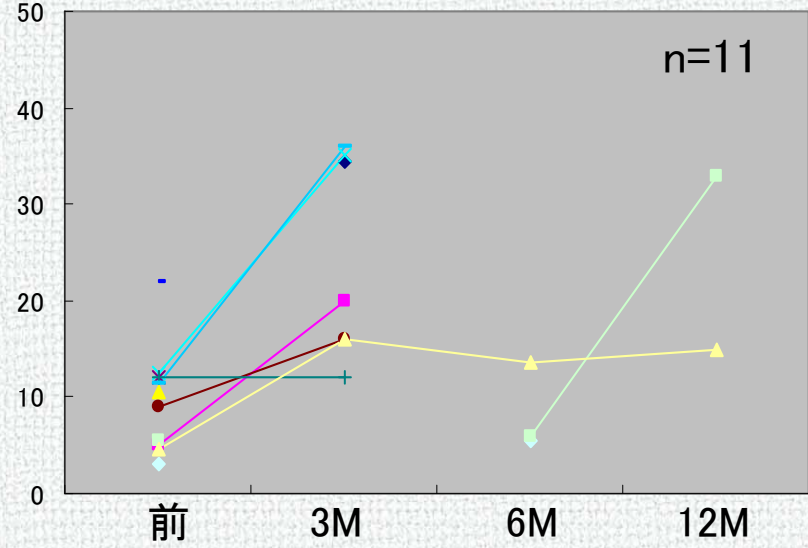


他覚所見改善度 UFM Qmax

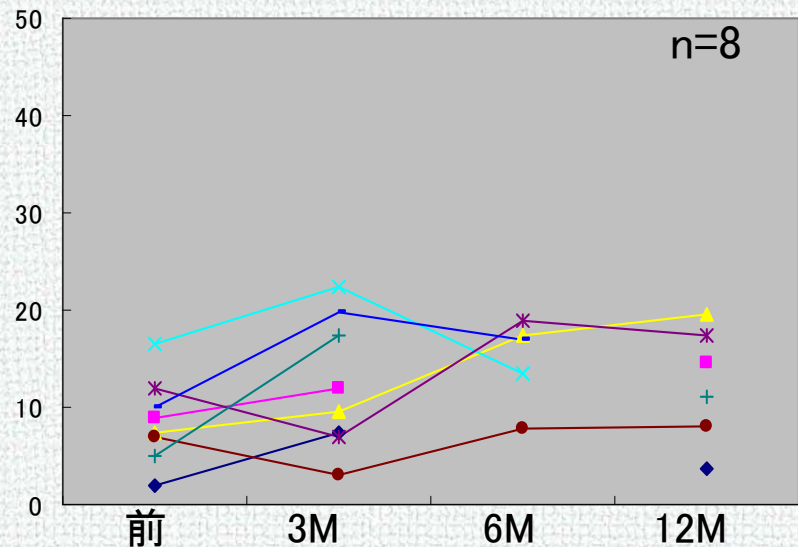
TUMT



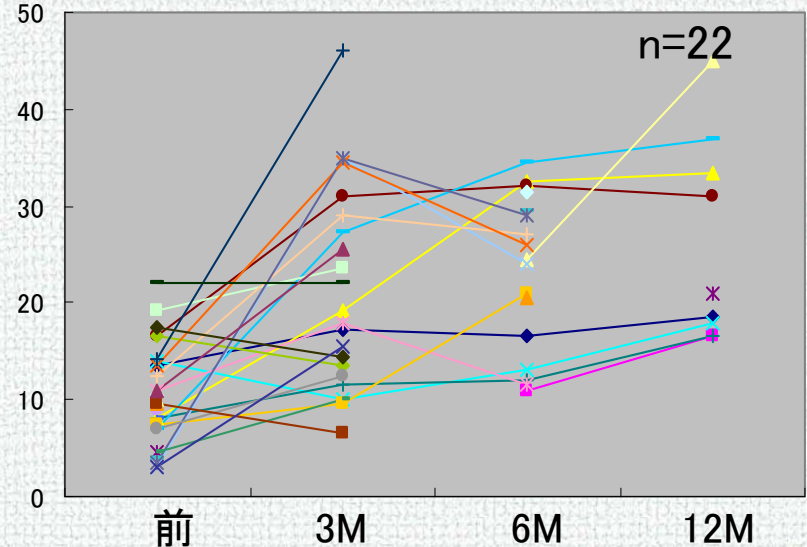
TURP



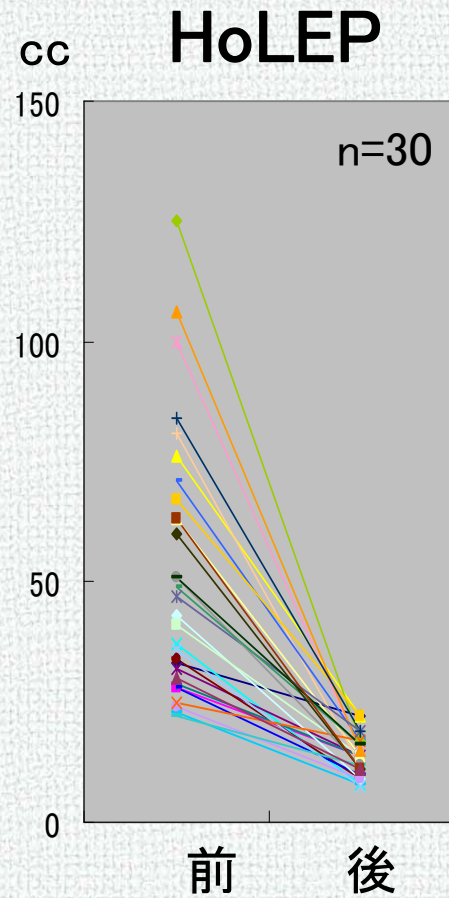
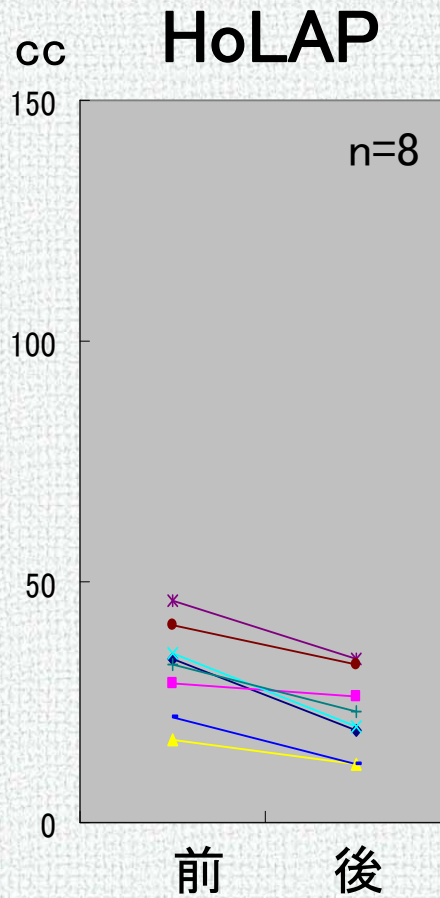
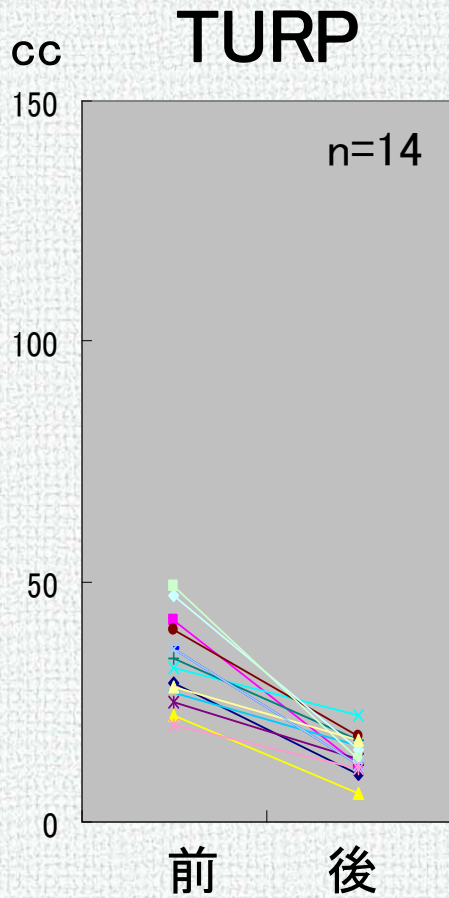
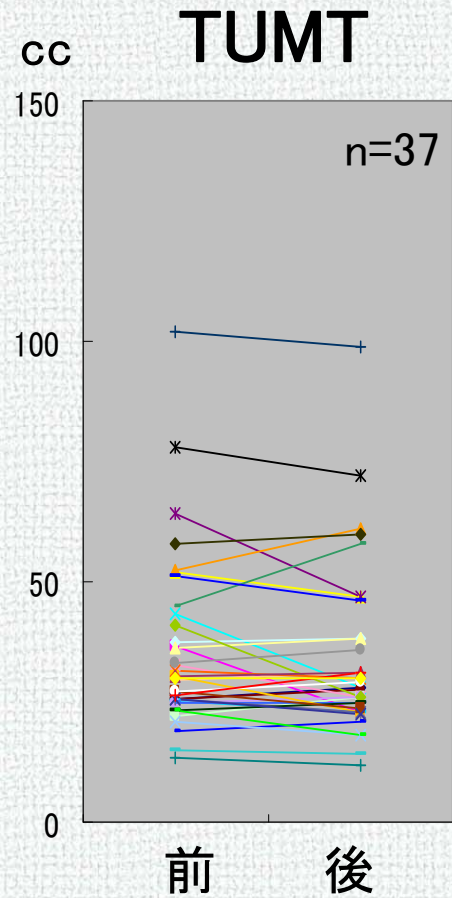
HoLAP



HoLEP



前立腺体積 手術前後

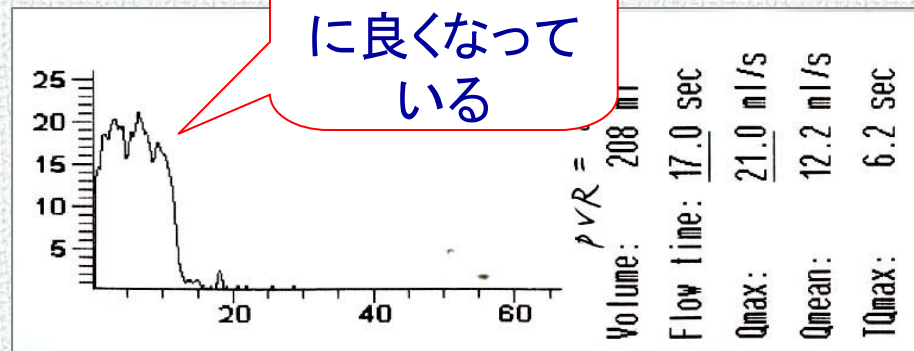
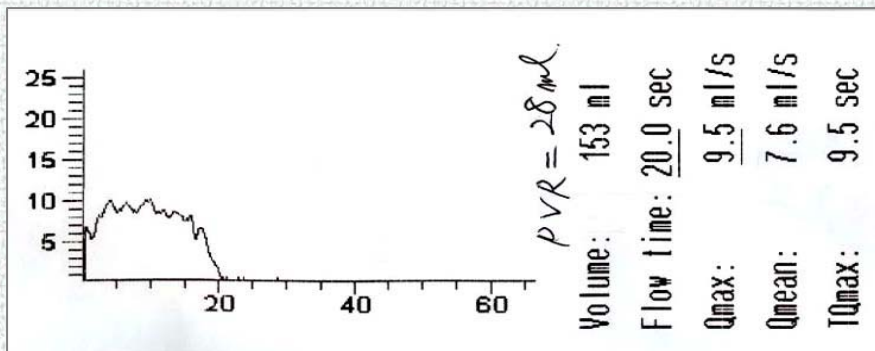
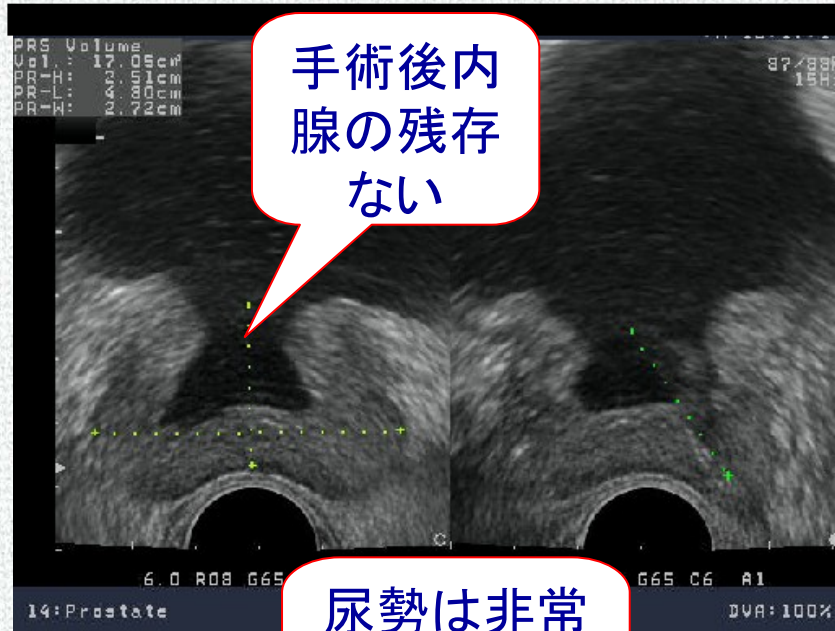
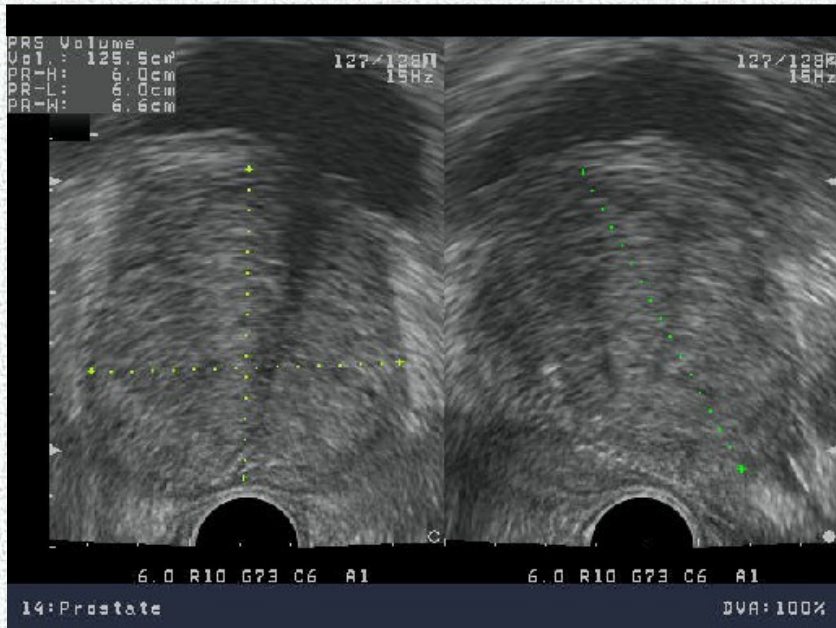


HoLEP症例

76y 切除量 81g

術前 125cc

術後 17cc



BPH手術の根治性と侵襲

